
ZARASAI - EYZA

1. Koordinatės ir padėtis

55 45 06N 026 15 43E
1.5 km atstumu į šiaurę nuo Zarasų miesto centro

2. Adresas

Zarasų aeroklubas
Žemaitės g. 15
32119 Zarasai
Lietuva
Mob. +370 686 32 252
El. p. burokas.j@gmail.com

3. Paskirtis

- Skrydžiai pagal VFR dienos metu
- Tik savitarna

4. Darbo valandos

Pagal išankstinį paklausimą

5. Muitinė/Imigracija

Nėra

6. Degalai, tepalai ir priemonės nuo apledėjimo

Degalai: nėra
Tepalai: MS-20
Priemonės nuo apledėjimo: nėra

7. Angarai atskrendantiems orlaiviams

Pagal susitarimą

8. Taisymo įranga atskrendantiems orlaiviams

Nėra

9. Gelbėjimo ir priešgaisrinė tarnyba

Pirminės gaisro gesinimo priemonės.
Įvykus avarijai aerodromo teritorijoje, gelbėjimo darbus atlieka aerodromo administracija, pasitelkusi aplink esančias paieškos ir gelbėjimo struktūras. Apie įvykį pranešti:

- priešgaisrinei tarnybai
Tel.112

1. Coordinates and location

55 45 06N 026 15 43E
1.5 km N from Zarasai

2. Address

Zarasų Aero Club
Zemaites Str. 15
LT-32119 Zarasai
Lithuania
Mob. +370 686 32 252
E-mail: burokas.j@gmail.com

3. Approved for

- VFR day operations
- Self-service only

4. Operational hours

On prior request

5. Customs/Immigration

NIL

6. Fuel, Oil and De-icing Fluid, etc.

Fuel: NIL
Oil: MS-20
De-icing fluid: NIL

7. Hangar Space for Visitors

On agreement

8. Repair Facilities Available

NIL

9. Rescue and Fire Fighting Service

Primary fire fighting facilities.
In emergency on the territory of aerodrome rescue and fire fighting service is provided by appropriate neighbouring authorities. An incident should be reported to:

- Fire fighting service
Tel.112

b) Aeronautikos gelbėjimo koordinaciniam centrui

Tel.: +370 706 94 587

+370 706 94 588

+370 706 94 585

Mob. +370 610 46 024

c) Civilinės aviacijos administracijai

Tel.: +370 5 273 9259

+370 5 273 9260

Mob. +370 698 85 945

10. Sezoninis tinkamumas

Pagal išankstinį paklausimą

11. Viešbučiai

Mieste

12. Restoranas

Mieste

13. Turizmo biuras

Mieste

14. Medicinos įstaigos

Ligoninė mieste

15. Transportas

Taksi pagal užsakymą

16. Pastabos

Kilimo ir tūpimo tako klasifikacija:

<u>KTT Nr.</u>	<u>KTT kodas</u>	<u>Danga</u>
02	1A	Gruntas
20	1A	Gruntas

b) Aeronautical Rescue Coordination Centre

Tel.: +370 706 94 587

+370 706 94 588

+370 706 94 585

Mob. +370 610 4 60 24

c) Civil Aviation Administration

Tel.: +370 5 273 9259

+370 5 273 9260

Mob. +370 698 85 945

10. Seasonal Availability

On prior request

11. Hotels

In the town

12. Restaurant

In the town

13. Tourist Office

In the town

14. Medical Facilities

Hospital in the town

15. Transport

Taxi on request

16. Remarks

RWY classification:

<u>RWY Nr.</u>	<u>RWY code</u>	<u>Surface</u>
02	1A	Grass
20	1A	Grass

AERODROME CHART

ZARASAI



AD ELEV: 570'
ARP: 55 45 06N 026 15 43E

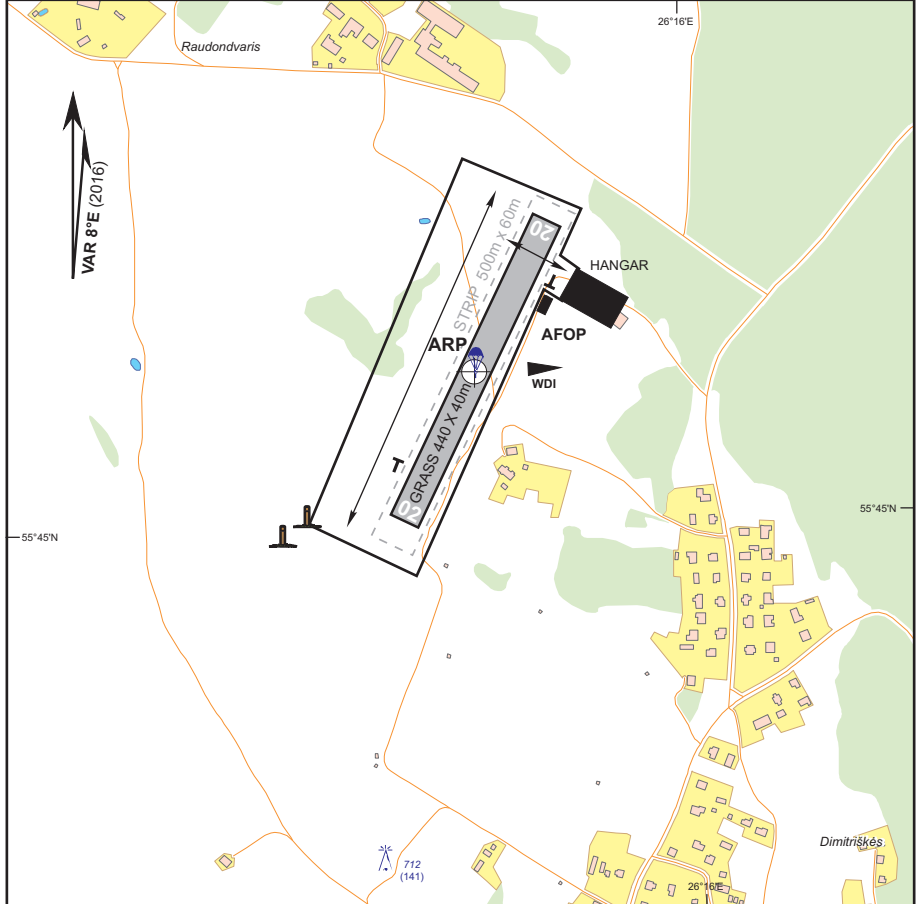
ZARASAI RADIO : 123.250

FIS : VILNIUS INFORMATION 123.850


Scale 1:10 000

Datum : WGS-84

ELEV IN FT



Changes: AD ELEV; VAR and date of VAR; RWY True direction.

RWY Nr.	DIRECTION	THR	RWY DIMENSIONS MTOM (kg)	SURFACE	NOTES
02	027° TRUE 019° MAG		440 X 40 5700	GRASS	 - Columns
20	207° TRUE 199° MAG				

VISUAL APPROACH CHART

ZARASAI



AD ELEV: 570'
ARP: 55 45 06N 026 15 43E

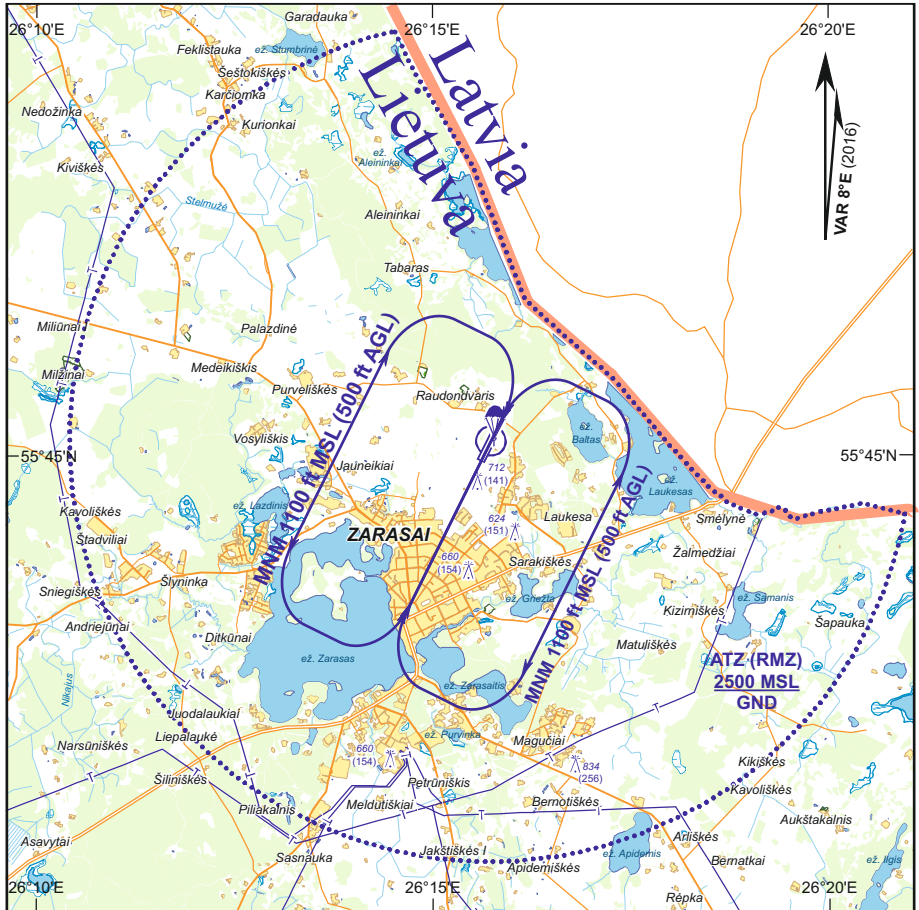
ZARASAI RADIO : 123.250

FIS : VILNIUS INFORMATION 123.850

Scale 1:100 000

Datum : WGS-84

ELEV IN FT



Note: ATZ R-3NM (5.6KM) from ARP and accordingly to state boundary

Changes: VAR. and date of VAR.; AD ELEV.