

ŠILUTĖ - EYSI

1. Koordinatės ir padėtis

55 20 13N 021 31 50E*
3,5 km atstumu į pietryčius nuo Šilutės miesto centro

2. Adresas

Šilutės aeroklubas
Šilutės aerodromas
99156 Armalėnų kaimas
Šilutės rajonas
Mob. +370 637 70 160
El. p. aidaero@gmail.com

3. Paskirtis

- Skrydžiai pagal VST dienos metu
- Tik savitarna

4. Darbo valandos

Pagal išankstinį paklausimą

5. Muitinė/Imigracija

Nėra

6. Degalai, tepalai ir priemonės nuo apledėjimo

Degalai: nėra
Tepalai: nėra
Priemonės nuo apledėjimo: nėra

7. Angarai atskrendantiems orlaiviams

Pagal susitarimą

8. Taisymo įranga atskrendantiems orlaiviams

Pagal susitarimą

9. Gelbėjimo ir priešgaisrinė tarnyba

Pirminės gaisro gesinimo priemonės.
Įvykus avarijai aerodromo teritorijoje, gelbėjimo darbus atlieka aerodromo administracija, pasitelkusi aplink esančias paieškos ir gelbėjimo struktūras. Apie įvykį pranešti:

- priešgaisrinei tarnybai
Tel.: 112
+370 441 6 20 54

1. Coordinates and location

55 20 13N 021 31 50E*
3,5 km SE from Šilutė

2. Address

Šilutė Aero Club
Šilutė aerodrome
LT-99156 Armalėnų kaimas
Šilutės rajonas
Mob. +370 637 70 160
E-mail: aidaero@gmail.com

3. Approved for

- VFR day operations
- Self-service only

4. Operational hours

On prior request

5. Customs/Immigration

NIL

6. Fuel, Oil and De-icing Fluid, etc.

Fuel: NIL
Oil: NIL
De-icing fluid: NIL

7. Hangar Space for Visitors

On agreement

8. Repair Facilities Available

On agreement

9. Rescue and Fire Fighting Service

Primary fire fighting facilities.
In emergency on the territory of aerodrome rescue and fire fighting service is provided by appropriate neighbouring authorities. An incident should be reported to:

- Fire fighting service
Tel.: 112
+370 441 6 20 54

* Koordinatės pagal WGS-84 sistemą/Coordinates are given in WGS-84.

b) Aeronautikos gelbėjimo koordinaciniam centrui

Tel.: +370 706 94 587
+370 706 94 588
+370 706 94 585

Mob. +370 610 4 60 24

c) Civilinės aviacijos administracijai

Tel.: +370 5 273 92 59
+370 5 273 92 60

Mob. +370 698 8 59 45

10. Sezoninis tinkamumas

Pagal išankstinį paklausimą

11. Viešbučiai

Mieste

12. Restoranas

Mieste

13. Turizmo biuras

Mieste

14. Medicinos įstaigos

Pirmoji pagalba AD
Ligoninė mieste

15. Transportas

Pagal užsakymą

16. Pastabos

a. Kilimo ir tūpimo tako klasifikacija:

<u>KTt Nr.</u>	<u>KTt kodas</u>	<u>Danga</u>
09	1A	Asfaltas
27	1A	Asfaltas
09	1A	Gruntas
27	1A	Gruntas

b) Aeronautical Rescue Coordination Centre

Tel.: +370 706 94 587
+370 706 94 588
+370 706 94 585

Mob. +370 610 4 60 24

c) Civil Aviation Administration

Tel.: +370 5 273 92 59
+370 5 273 92 60

Mob. +370 698 8 59 45

10. Seasonal Availability

On prior request

11. Hotels

In the city

12. Restaurant

In the city

13. Tourist Office

In the city

14. Medical Facilities

First Aid at AD
Hospital in the city

15. Transport

On request

16. Remarks

a. RWY classification:

<u>RWY Nr.</u>	<u>RWY code</u>	<u>Surface</u>
09	1A	Asphalt
27	1A	Asphalt
09	1A	Grass
27	1A	Grass

AERODROME CHART

ŠILUTĖ



AD ELEV: 59'
ARP: 55 20 13N 021 31 50E

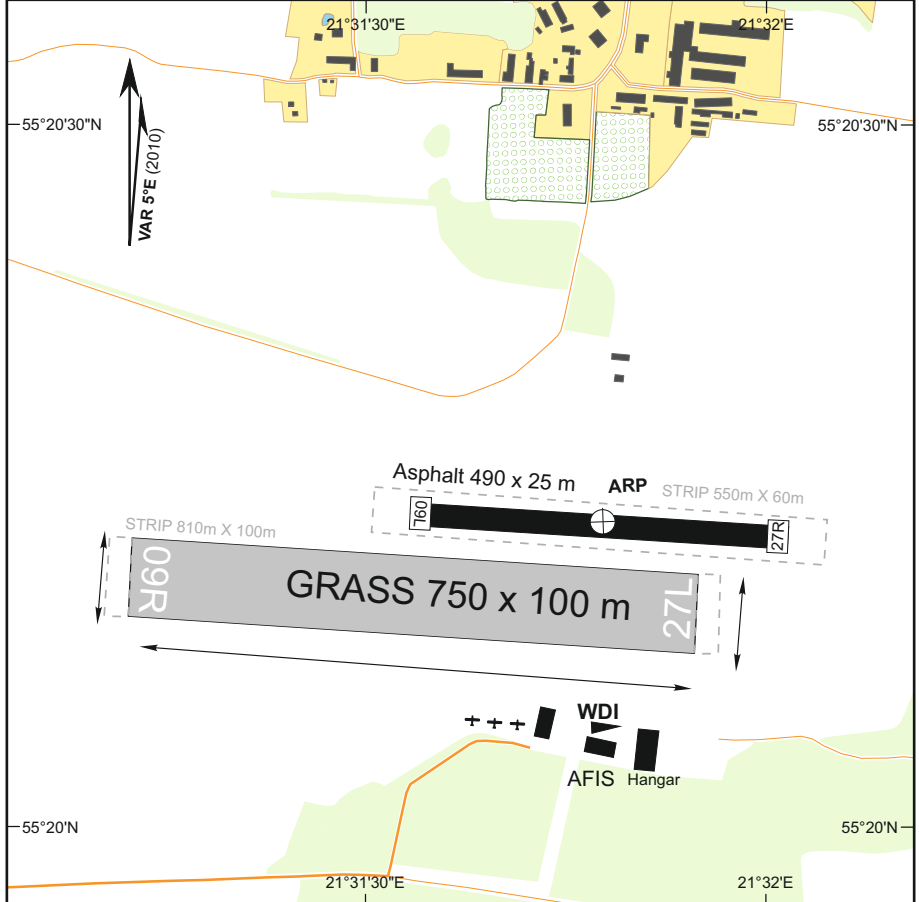
ŠILUTĖ INFO : 122.000

FIS : PALANGA INFORMATION 125.725

Scale 1:10 000

Datum : WGS-84

ELEV IN FT, BRG, TRACK ARE MAG



RWY Nr.	DIRECTION	THR	RWY DIMENSIONS MTOM (kg)	SURFACE	NOTES
09L	094° TRUE 088° MAG	55 20 13.34N 021 31 35.92E	490 X 25	ASPHALT	
27R	274° TRUE 268° MAG	55 20 12.31N 021 32 03.63E	5700		
09R	094° TRUE 088° MAG		750 X 100	GRASS	
27L	274° TRUE 268° MAG		5700		

Changes: FIS FREQ.

VISUAL APPROACH CHART

ŠILUTĖ



AD ELEV: 59'
ARP: 55 20 13N 021 31 50E

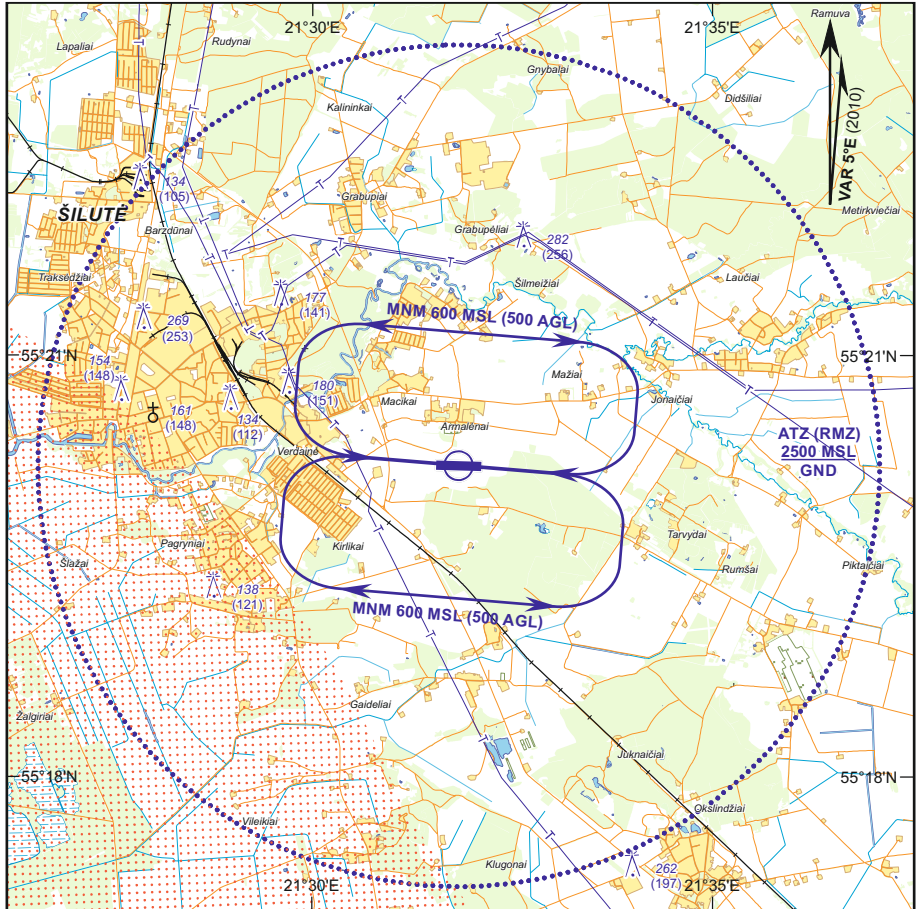
ŠILUTĖ INFO : 122.000

FIS : PALANGA INFORMATION 125.725

Scale 1:100 000

Datum : WGS-84

ELEV IN FT



Notes: 1. ATZ (RMZ) R-3NM (5.6KM) from ARP

2. RMZ - radio mandatory zone. Before entering RMZ, a pilot shall establish radio communication, and transmit call sign, type of aircraft, position, level, and intentions of the flight.

3. border zone (4NM)

Changes: FIS FREQ; obstacles.