
PALUKNYS - EYVP

1. Koordinatės ir padėtis

54 28 59N 024 59 32E
2,5 km atstumu į pietus nuo Paluknio gyvenvietės

2. Adresas

Paluknio aerodromas
Sklandytuvų g. 1
Paluknio kaimas
Paluknio seniūnija
Trakų rajonas
Lietuva
Aerodromą administruojančios įmonės adresas:
Vilniaus aeroklubas
J. Basanavičiaus g. 16
03224 Vilnius
Lietuva
Mob. +370 633 02 222
El. p. aeroklubas@sklandymas.lt
www.sklandymas.lt

3. Paskirtis

- Skrydžiai pagal VST dienos metu
- Skrydžiai pagal VST naktį Vidaus reikalų ministerijos (VRM) sraigtasparniais

4. Darbo valandos

Pagal išankstinį užklausimą
(VRM sraigtasparniai dieną ir naktį)

5. Muitinė/Imigracija

Nėra

6. Degalai, tepalai ir priemonės nuo apledėjimo

Degalai: nėra
Tepalai: nėra
Priemonės nuo apledėjimo: nėra

7. Angarai atskrendantiems orlaiviams

Pagal susitarimą

8. Taisymo įranga atskrendantiems orlaiviams

Yra
Mob. +370 685 20 570

9. Gelbėjimo ir priešgaisrinė tarnyba

Pirminės gaisro gesinimo priemonės.

1. Coordinates and location

54 28 59N 024 59 32E
2.5 km S from Paluknys

2. Address

Paluknys Aerodrome
Sklandytuvų Str. 1
Paluknys village
Paluknys Eldership
Trakai district
Lithuania
Address of Aerodrome Administration:

Vilnius Aero Club
J. Basanaviciaus Str. 16
LT-03224 Vilnius
Lithuania
Mob. +370 633 02 222
E-mail: aeroklubas@sklandymas.lt
www.sklandymas.lt

3. Approved for

- VFR day operations
- VFR night operations for helicopters of Ministry of Interior

4. Operational hours

On prior request (Day and night operations for helicopters of Ministry of Interior)

5. Customs/Immigration

NIL

6. Fuel, Oil and De-icing Fluid, etc.

Fuel: NIL
Oil: NIL
De-icing fluid: NIL

7. Hangar Space for Visitors

On agreement

8. Repair Facilities Available

Available
Mob. +370 685 20 570

9. Rescue and Fire Fighting Service

Primary fire-fighting facilities.

Įvykus avarijai aerodromo teritorijoje, gelbėjimo darbus atlieka aerodromo administracija, pasitelkusi aplink esančias paieškos ir gelbėjimo struktūras. Apie įvykį pranešti:

- a) priešgaisrinei tarnybai
Tel. 112
- b) Aeronautikos gelbėjimo koordinaciniam centrui
Tel.: +370 706 94 587
+370 706 94 588
+370 706 94 585
Mob. +370 610 46 024
- c) Civilinės aviacijos administracijai
Tel.: +370 5 273 9259
+370 5 273 9260
Mob. +370 698 85 945

10. Sezoninis tinkamumas

Pagal išankstinį paklausimą

11. Viešbučiai

“Maldis”, 1 km nuo AD

12. Restoranas

“Maldis”, 1 km nuo AD

13. Turizmo biuras

Trakuose

14. Medicinos įstaigos

Pirmoji pagalba Paluknyje
Ligoninė Trakuose

15. Transportas

Taksi pagal užsakymą
Mob. +370 685 20 570

16. Pastabos

Kilimo ir tūpimo tako klasifikacija:

<u>KTT Nr.</u>	<u>KTT kodas</u>	<u>Danga</u>
18	1A	Gruntas
36	1A	Gruntas
04	1A	Gruntas
22	1A	Gruntas

„Oro parkas“

<u>KTT Nr.</u>	<u>Danga</u>
09	Gruntas
27	Gruntas

In emergency on the territory of aerodrome rescue and fire-fighting service is provided by appropriate neighbouring authorities. An incident should be reported to:

- a) Fire fighting service
Tel. 112
- b) Aeronautical Rescue Coordination Centre
Tel.: +370 706 94 587
+370 706 94 588
+370 706 94 585
Mob. +370 610 46 024
- c) Civil Aviation Administration
Tel.: +370 5 273 9259
+370 5 273 9260
Mob. +370 698 85 945

10. Seasonal Availability

On prior request

11. Hotels

“Maldis”, 1 km from AD

12. Restaurant

“Maldis”, 1 km from AD

13. Tourist Office

In Trakai

14. Medical Facilities

First Aid at Palukny
Hospital in Trakai

15. Transport

Taxi on request
Mob. +370 685 20 570

16. Remarks

RWY classification:

<u>RWY Nr.</u>	<u>RWY code</u>	<u>Surface</u>
18	1A	Grass
36	1A	Grass
04	1A	Grass
22	1A	Grass

“Air park”

<u>RWY Nr.</u>	<u>Surface</u>
09	Grass
27	Grass

AERODROME CHART

PALUKNYS



AD ELEV: 466'
ARP: 54 28 59N 024 59 32E

PALUKNYS RADIO 119.100

FIS : VILNIUS INFORMATION 123.850

Scale 1:25 000

Datum : WGS-84

ELEV IN FT



RWY NR	DIRECTION	THR	RWY DIMENSIONS MTOM (kg)	SURFACE	NOTES
18	186° TRUE 179° MAG		650m x 50m	GRASS	1. - glider witch is used
36	006° TRUE 359° MAG		5700	GRASS	2. - - - - - cable of glider sectors
04	046° TRUE 039° MAG		600m x 100m	GRASS	3. H - helicopter training and manoeuver place.
22	226° TRUE 219° MAG		5700	GRASS	
09	096° TRUE 089° MAG	AIRPARK	750m x 42m	GRASS	
27	276° TRUE 269° MAG		5700	GRASS	

Changes: Paluknys Radio FREQ.

VISUAL APPROACH CHART

PALUKNYNS

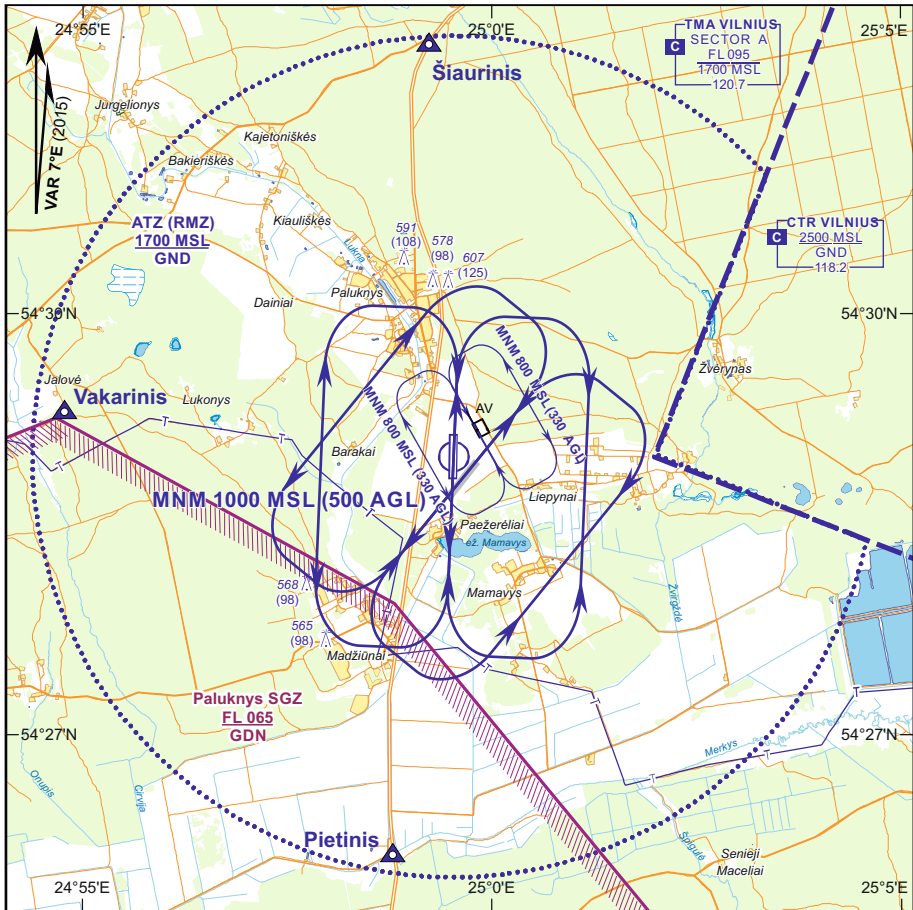


AD ELEV: 466'
ARP: 54 28 59N 024 59 32E

PALUKNYNS RADIO : 119.100
Scale 1:100 000

FIS : VILNIUS INFO 123.850, ATIS 125.800
Datum : WGS-84

ELEV IN FT



- Notes: 1. ATZ (RMZ) 54 28 25N 025 04 32E a circle radius 3 NM(5.6 KM) centered on ARP - 54 30 56N 025 03 22E - 54 28 59N 025 01 59E - 54 28 25N 025 04 32E
2. RMZ - radio mandatory zone. Before entering RMZ, a pilot shall establish radio communication, and transmit call sign, type of aircraft, position, level, and intentions of the flight.
3. SGZ 54 29 14N 024 54 44E - 54 27 57N 024 58 51E - 54 16 51N 025 11 44E - 54 08 42N 024 45 26E - 54 24 44N 024 35 38E - 54 29 14N 024 54 44E

Changes: Paluknyns Radio FREQ.

▲ Entry and exit point for VFR traffic

Pietinis
54 26 10N 024 58 49E
R-215/D16.2 VNO

Šiaurinis
54 31 57N 024 59 14E
R-233/D12.4 VNO

Vakarinis
54 29 19N 024 54 45E
R-229/D16.0 VNO