

## BARYSIAI - EYSB

### 1. Koordinatės ir padėtis

56 04 14N 023 33 29E  
20 km atstumu į šiaurės rytus nuo Šiaulių miesto centro

### 2. Adresas

Aerodromas "Barysiai"  
84253 Barysių kaimas  
Gataučių apyl.  
Joniškių rajonas  
Lietuva  
Mob. +370 687 83 730  
Aerodromo savininko  
Mob. +370 699 10 797

### 3. Paskirtis

- Skrydžiai pagal VST dienos metu
- Tik savitarna

### 4. Darbo valandos

Pagal išankstinį paklausimą

### 5. Muitinė/Imigracija

Nėra

### 6. Degalai, tepalai ir priemonės nuo apledėjimo

Degalai: nėra  
Tepalai: nėra  
Priemonės nuo apledėjimo: nėra

### 7. Angarai atskrendantiems orlaiviams

Pagal susitarimą

### 8. Taisymo įranga atskrendantiems orlaiviams

Pagal susitarimą

### 9. Gelbėjimo ir priešgaisrinė tarnyba

Pirminės gaisro gesinimo priemonės.  
Įvykus avarijai aerodromo teritorijoje, gelbėjimo darbus atlieka aerodromo administracija, pasitelkusi aplink esančias paieškos ir gelbėjimo struktūras. Apie įvykį pranešti:

- priešgaisrinei tarnybai  
Tel.112

### 1. Coordinates and location

56 04 14N 023 33 29E  
20 km NE from Šiauliai

### 2. Address

Aerodrome Barysiai  
LT-84253 Barysiai village  
Gataučiai Eldership  
Joniskis district  
Lithuania  
Mob. +370 687 83 730  
Aerodrome owner  
Mob. +370 699 10 797

### 3. Approved for

- VFR day operations
- Self-service only

### 4. Operational hours

On prior request

### 5. Customs/Immigration

NIL

### 6. Fuel, Oil and De-icing Fluid, etc.

Fuel: NIL  
Oil: NIL  
De-icing fluid: NIL

### 7. Hangar Space for Visitors

On agreement

### 8. Repair Facilities Available

On agreement

### 9. Rescue and Fire Fighting Service

Primary fire fighting facilities.  
In emergency on the territory of aerodrome rescue and fire fighting service is provided by appropriate neighbouring authorities. An incident should be reported to:

- Fire fighting service  
Tel.112

b) Aeronautikos gelbėjimo koordinaciniam centrui

Tel.: +370 706 94 587

+370 706 94 588

+370 706 94 585

Mob. +370 610 46 024

c) Civilinės aviacijos administracijai

Tel.: +370 5 273 9259

+370 5 273 9260

Mob. +370 698 85 945

**10. Sezoninis tinkamumas**

Pagal išankstinį paklausimą

**11. Viešbučiai**

Šiauliuose

**12. Restoranas**

Šiauliuose

**13. Turizmo biuras**

Šiauliuose

**14. Medicinos įstaigos**

Ligoninės mieste

**15. Transportas**

Taksi pagal užsakymą

**16. Pastabos**

Kilimo ir tūpimo tako klasifikacija:

<u>KTT Nr.</u>	<u>KTT kodas</u>	<u>Danga</u>
10	2C	Asfaltbetonis
28	2C	Asfaltbetonis

b) Aeronautical Rescue Coordination Centre

Tel.: +370 706 94 587

+370 706 94 588

+370 706 94 585

Mob. +370 610 46 024

c) Civil Aviation Administration

Tel.: +370 5 273 9259

+370 5 273 9260

Mob. +370 698 85 945

**10. Seasonal Availability**

On prior request

**11. Hotels**

In Siauliai

**12. Restaurant**

In Siauliai

**13. Tourist Office**

In Siauliai

**14. Medical Facilities**

Hospitals in the city

**15. Transport**

Taxi on request

**16. Remarks**

RWY classification:

<u>RWY Nr.</u>	<u>RWY code</u>	<u>Surface</u>
10	2C	Asphalt-Concrete
28	2C	Asphalt-Concrete

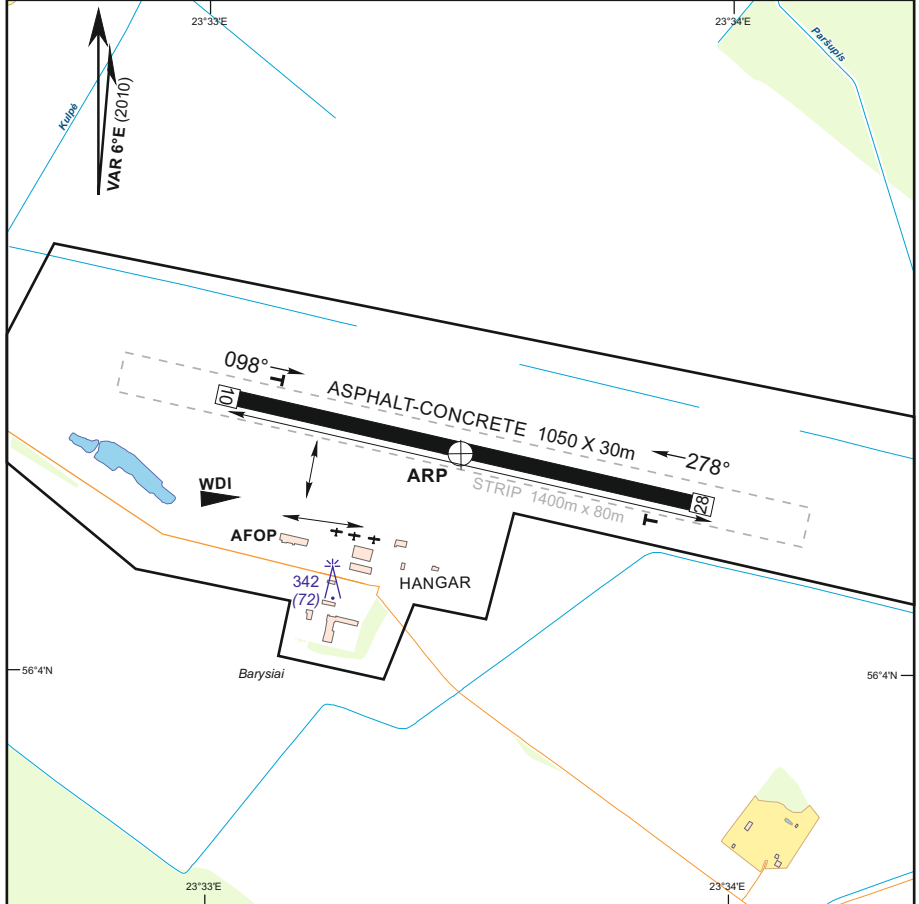
AERODROME CHART

**BARYSIAI**



AD ELEV: 270'  
ARP: 56 04 14N 023 33 29E

BARYSIAI RADIO : 122.050 ŠIAULIAI TOWER 120.400 FIS : ŠIAULIAI INFORMATION 124.450  
Scale 1:15 000 Datum : WGS-84 ELEV IN FT



RWY Nr.	DIRECTION	THR	RWY DIMENSIONS MTOM (kg)	SURFACE	NOTES
10	104° TRUE 098° MAG	56 04 18N 023 33 01E	1050 X 30 5700	ASPHALT - CONCRETE	
28	284° TRUE 278° MAG	56 04 11N 023 33 58E			

Changes: RWY dimensions.

VISUAL APPROACH CHART

**BARYSIAI**



AD ELEV: 270'  
ARP: 56 04 14N 023 33 29E

BARYSIAI RADIO: 122.050

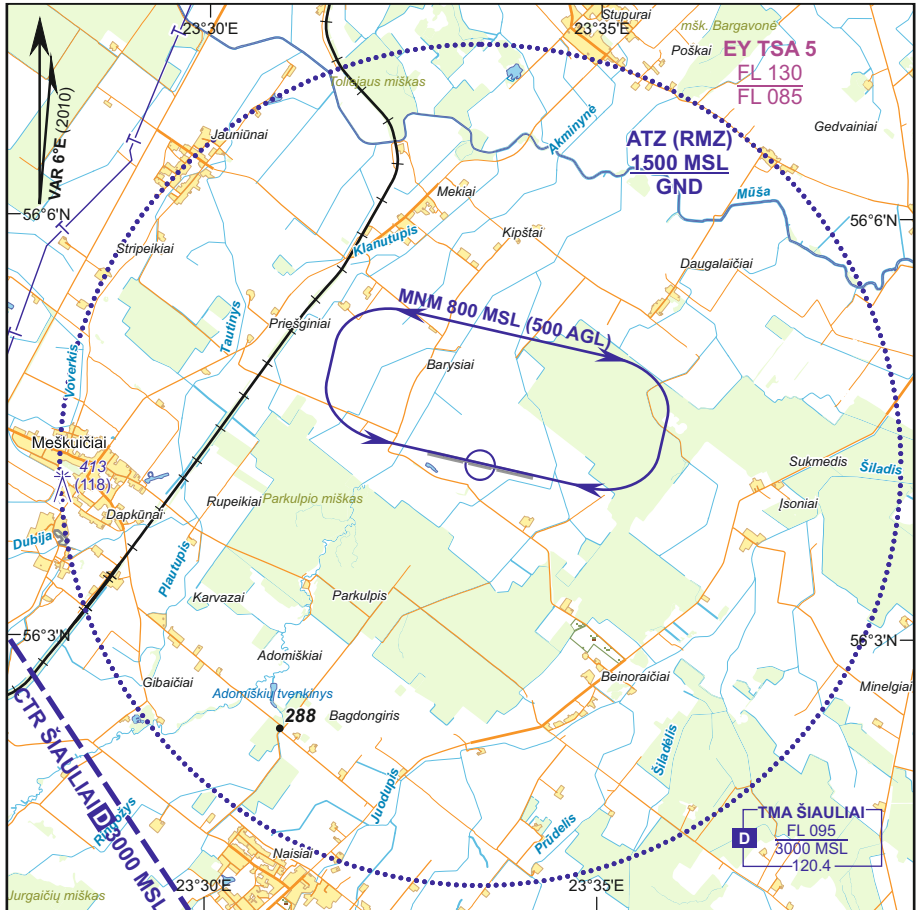
ŠIAULIAI TWR 120.400

FIS : ŠIAULIAI INFO 124.450

Scale 1:100 000

Datum : WGS-84

ELEV IN FT



Notes: 1. ATZ (RMZ) R-3NM (5.6KM) from ARP

2. RMZ - radio mandatory zone. *Before entering RMZ, a pilot shall establish radio communication, and transmit call sign, type of aircraft, position, level, and intentions of the flight.*

Changes: lower limit of EY TSA5.