

BARYSIAI - EYSB

1. Koordinatės ir padėtis

56 04 14N 023 33 29E*

20 km atstumu į šiaurės rytus nuo Šiaulių miesto centro

2. Adresas

Aerodromas "Barysiai"

84253 Barysių kaimas

Gataučių apyl.

Joniškio rajonas

Mob. 8 698 72 884

Aerodromo savininko

Mob. 8 699 10 797

3. Paskirtis

- a) Skrydžiai pagal VST dienos metu
- b) Tik savitarna

4. Darbo valandos

Pagal išankstinį paklausimą

5. Muitinė/Imigracija

Nėra

6. Degalai, tepalai ir priemonės nuo apledėjimo

Degalai: nėra

Tepalai: nėra

Priemonės nuo apledėjimo: nėra

7. Angarai atskrendantiems orlaiviams

Pagal susitarimą

8. Taisymo įranga atskrendantiems orlaiviams

Pagal susitarimą

9. Gelbėjimo ir priešgaisrinė tarnyba

Pirminės gaisro gesinimo priemonės.

Įvykus avarijai aerodromo teritorijoje, gelbėjimo darbus atlieka aerodromo administracija, pasitelkusi aplink esančias paieškos ir gelbėjimo struktūras. Apie įvykį pranešti:

- a) priešgaisrinei tarnybai
Tel. 01

1. Coordinates and location

56 04 14N 023 33 29E *

20 km NE from Šiauliai

2. Address

Aerodrome "Barysiai"

LT-84253 Barysių kaimas

Gataučių apyl.

Joniškio rajonas

Mobile: +370 698 72 884

Aerodrome owner

Mob. +370 699 10 797

3. Approved for

- a) VFR day operations
- b) Self-service only

4. Operational hours

On prior request

5. Customs/Immigration

NIL

6. Fuel, Oil and De-icing Fluid, etc.

Fuel: NIL

Oil: NIL

De-icing fluid: NIL

7. Hangar Space for Visitors

On agreement

8. Repair Facilities Available

On agreement

9. Rescue and Fire Fighting Service

Primary fire fighting facilities.

In emergency on the territory of aerodrome rescue and fire fighting service is provided by appropriate neighbouring authorities. An incident should be reported to:

- a) Fire fighting service
Tel.: 01

* Koordinatės pagal WGS-84 sistemą/Coordinates are in WGS-84.

b) Aeronautikos gelbėjimo koordinaciniam centrui

Tel.: (8 5) 219 4587

(8 5) 219 4588

(8 5) 219 4585

Mob. 8 610 46 024

c) Civilinės aviacijos administracijai

Tel.: (8 5) 273 9259

(8 5) 273 9260

Mob. 8 698 85 945

b) Aeronautical Rescue Coordination Centre

Tel.: +370 5 219 4587

+370 5 219 4588

+370 5 219 4585

Mobile: +370 610 46 024

c) Civil Aviation Administration

Tel.: +370 5 273 9259

+370 5 273 9260

Mobile: +370 698 85 945

10. Sezoninis tinkamumas

Pagal išankstinį paklausimą

10. Seasonal Availability

On prior request

11. Viešbučiai

Šiauliuose

11. Hotels

In Šiauliai

12. Restoranas

Šiauliuose

12. Restaurant

In Šiauliai

13. Turizmo biuras

Šiauliuose

13. Tourist Office

In Šiauliai

14. Medicinos įstaigos

Ligoninės mieste

14. Medical Facilities

Hospitals in the city

15. Transportas

Taksi pagal užsakymą

15. Transport

Taxi on request

16. Pastabos

Kilimo ir tūpimo tako klasifikacija:

<u>KTT Nr.</u>	<u>KTT kodas</u>	<u>Danga</u>
10	2C	Asfaltbetonis
28	2C	Asfaltbetonis

16. Remarks

RWY classification:

<u>RWY Nr.</u>	<u>RWY code</u>	<u>Surface</u>
10	2C	Asphalt-Concrete
28	2C	Asphalt-Concrete

AERODROME CHART

BARYSIAI



AD ELEV: 270'
ARP: 56 04 14N 023 33 29E

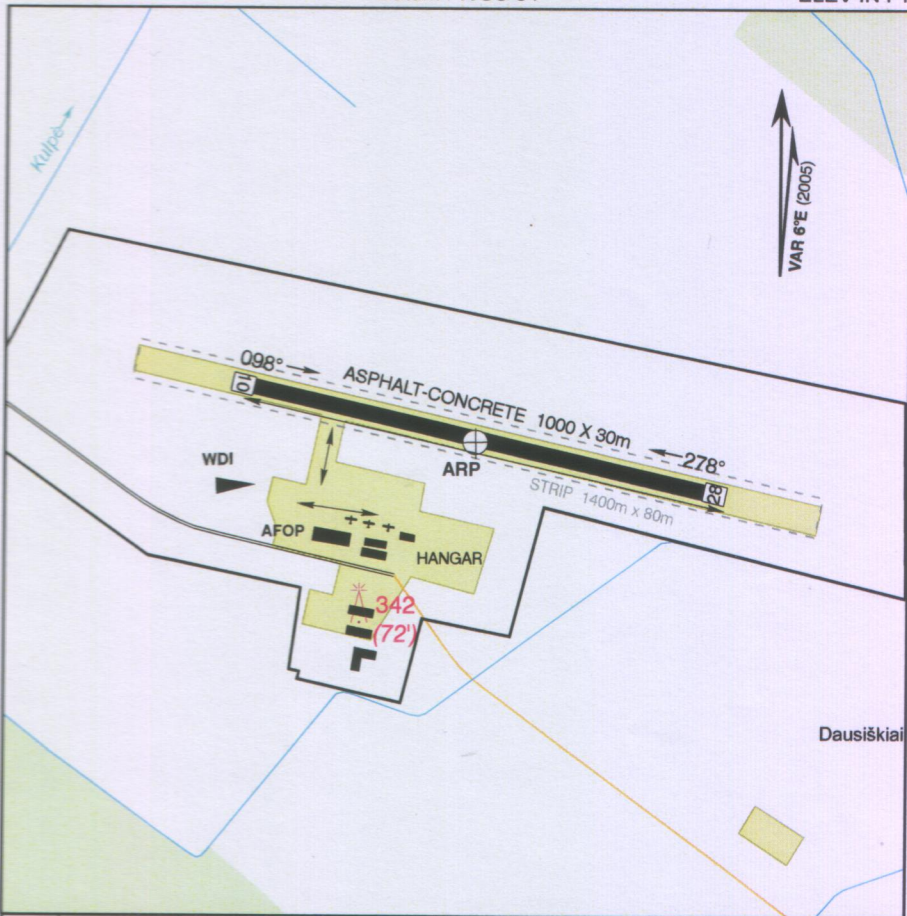
BARYSIAI RADIO : 122.050

ŠIAULIAI TOWER 120.400 FIS : ŠIAULIAI INFORMATION 124.450

Scale 1:15 000

Datum : WGS-84

ELEV IN FT



Changes: call sign; THR coordinates.

RWY Nr.	DIRECTION	THR	RWY DIMENSIONS MTOM (kg)	SURFACE	NOTES
10	104° GEO 098° MAG	56 04 18N 023 33 01E	1000 X 30	ASPHALT CONCRETE	
28	284° GEO 278° MAG	56 04 11N 023 33 58E	5700		

VISUAL APPROACH CHART

BARYSIAI



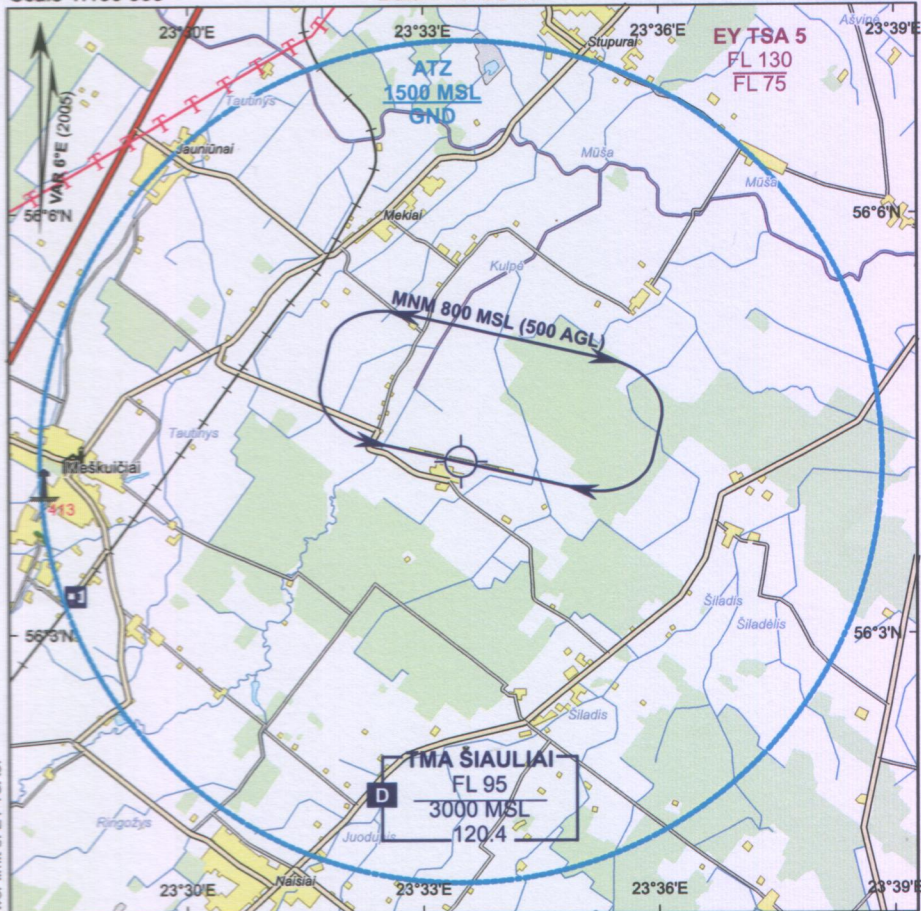
AD ELEV: 270'
ARP: 56 04 14N 023 33 29E

BARYSIAI RADIO: 122.050 ŠIAULIAI TOWER 120.400 FIS : ŠIAULIAI INFORMATION 124.450

Scale 1:100 000

Datum : WGS-84

ELEV IN FT



Note: ATZ R-3NM (5.6KM) from ARP

Changes: lower limit of Šiauliai TMA; lower limit of EY TSA5.