

RŪDIŠKĖS - EYRD

1. Koordinatės ir padėtis

54 29 44N 024 43 03E*

8 km atstumu į pietvakarius nuo Rūdiškių gyvenvietės

2. Adresas

VšĮ „AEROCENTRAS“

Antakalnio kaimas
Grendavės seniūnija
21190 Trakų rajonas
Mob. 8 612 96 006

3. Paskirtis

- a) Skrydžiai pagal VST dienos metu
- b) Tik savitarna

4. Darbo valandos

Pagal išankstinį paklausimą

5. Muitinė/Imigracija

Nėra

6. Degalai, tepalai ir priemonės nuo apledėjimo

Degalai: nėra

Tepalai: nėra

Priemonės nuo apledėjimo: nėra

7. Angarai atskrendantiems orlaiviams

Pagal susitarimą

8. Taisyimo įranga atskrendantiems orlaiviams

Pagal susitarimą

9. Gelbėjimo ir priešgaisrinė tarnyba

Pirminės gaisro gesinimo priemonės.

Įvykus avarijai aerodromo teritorijoje, gelbėjimo darbus atlieka aerodromo administracija, pasitelkusi aplink esančias paieškos ir gelbėjimo struktūras. Apie įvykį pranešti:

- a) priešgaisrinei tarnybai
Tel. 01
- b) Aeronautikos gelbėjimo koordinaciniam centrai
Tel.: (8 5) 219 4587
(8 5) 219 4588
(8 5) 219 4585
Mob. 8 610 4 60 24

1. Coordinates and location

54 29 44N 024 43 03E *

8 km SW from Rūdiškės

2. Address

VšĮ "AEROCENTRAS"

Antakalnio kaimas
Grendavės seniūnija
LT-21190 Trakų rajonas
Mob: +370 612 96 006

3. Approved for

- a) VFR day operations
- b) Self-service only

4. Operational hours

On prior request

5. Customs/Immigration

NIL

6. Fuel, Oil and De-icing Fluid, etc.

Fuel: NIL

Oil: NIL

De-icing fluid: NIL

7. Hangar Space for Visitors

On agreement

8. Repair Facilities Available

On agreement

9. Rescue and Fire Fighting Service

Primary fire fighting facilities.

In emergency on the territory of aerodrome rescue and fire fighting service is provided by appropriate neighbouring authorities. An incident should be reported to:

- a) Fire fighting service
Tel.: 01
- b) Aeronautical Rescue Coordination Centre
Tel.: +370 5 219 4587
+370 5 219 4588
+370 5 219 4585
Mob: +370 610 4 60 24

* Koordinatės pagal WGS-84 sistemą/Coordinates are in WGS-84.

c) Civilinės aviacijos administracijai

Tel.: (8 5) 273 9259

(8 5) 273 9260

Mob. 8 698 8 59 45

10. Sezoninis tinkamumas

Pagal išankstinį paklausimą

11. Viešbučiai

Nėra

12. Restoranas

Nėra

13. Turizmo biuras

Nėra

14. Medicinos įstaigos

Nėra

15. Transportas

Taksi pagal užsakymą

16. Pastabos

Kilimo ir tūpimo tako klasifikacija:

<u>KTT Nr.</u>	<u>Danga</u>
01	Gruntas
19	Gruntas

c) Civil Aviation Administration

Tel.: +370 5 273 9259

+370 5 273 9260

Mob: +370 698 8 59 45

10. Seasonal Availability

On prior request

11. Hotels

NIL

12. Restaurant

NIL

13. Tourist Office

NIL

14. Medical Facilities

NIL

15. Transport

Taxi on request

16. Remarks

RWY classification:

<u>RWY Nr.</u>	<u>Surface</u>
01	Grass
19	Grass

AERODROME CHART

RŪDIŠKĖS



AD ELEV: 515'
ARP: 54 29 44N 024 43 03E

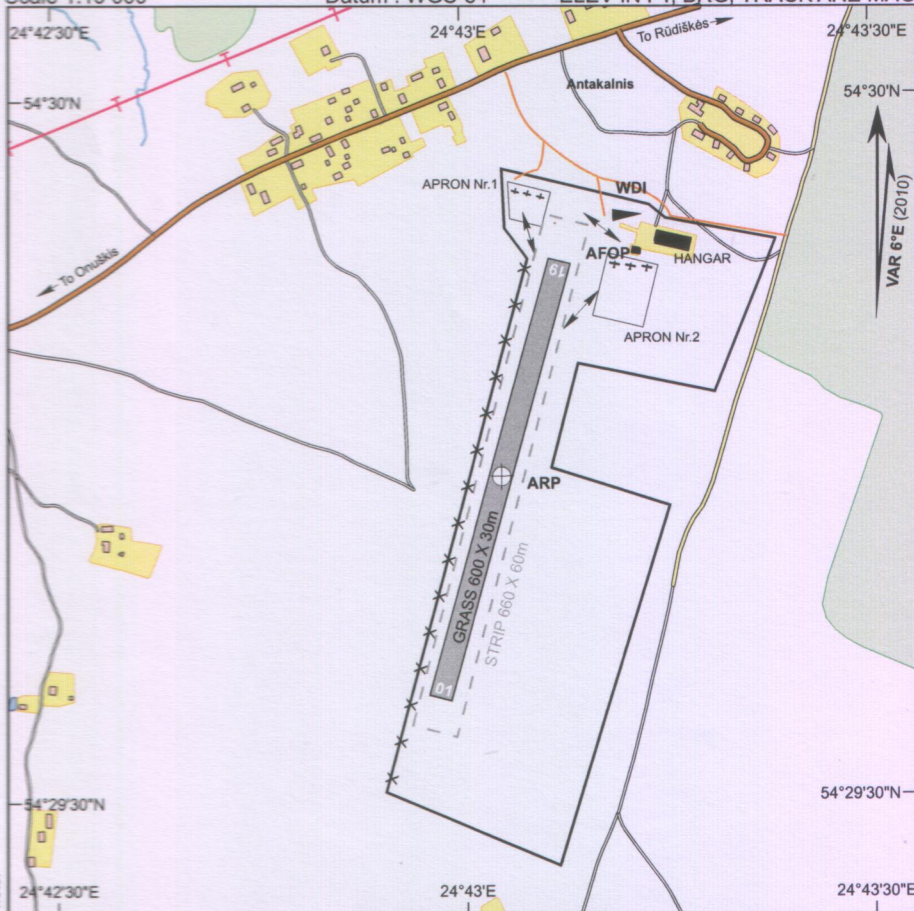
RŪDIŠKĖS RADIO : 122.350

FIS : VILNIUS INFORMATION 123.850

Scale 1:10 000

Datum : WGS-84

ELEV IN FT, BRG, TRACK ARE MAG



Changes: RWY and STRIP dimensions; note.

RWY Nr.	DIRECTION	THR	RWY DIMENSIONS MTOM (kg)	SURFACE	NOTES
01	015° GEO 009° MAG		600m X 30m	GRASS	Fence(H-2m) - X — X
19	195° GEO 189° MAG		5700		

VISUAL APPROACH CHART

RŪDIŠKĖS



AD ELEV: 515'
ARP: 54 29 44N 024 43 03E

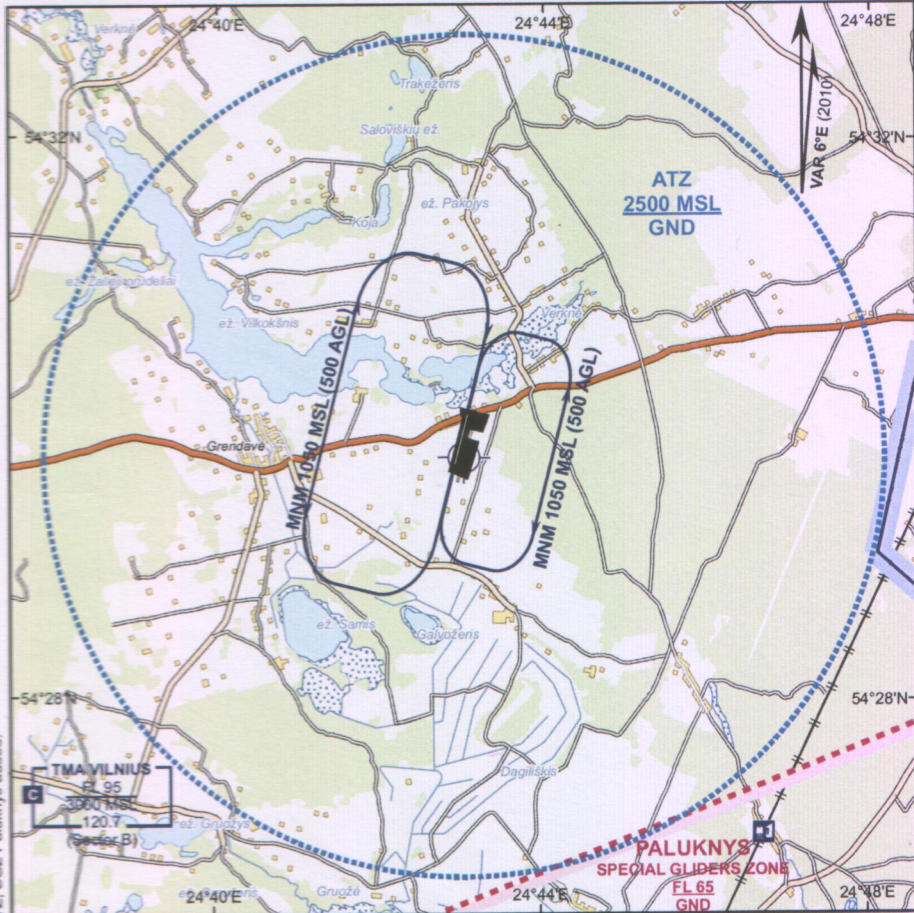
RŪDIŠKĖS RADIO : 122.350

FIS : VILNIUS INFORMATION 123.850

Scale 1:100 000

Datum : WGS-84

ELEV IN FT, BRG, TRACK ARE MAG



Note: ATZ R-3NM (5.6KM) from ARP

Changes: date of VAR; upper limit of ATZ; SGZ Paluknyas added.