

POCIŪNAI - EYPR

1. Koordinatės ir padėtis

54 39 13N 024 03 23E*

7 km atstumu į rytus nuo Prienų miesto centro

2. Adresas

Kauno parašiutininkų klubas

Veiverių g. 132

46337 Kaunas-18

Tel./faks. (8 319) 46 700

Mob. 8 698 10 510

3. Paskirtis

a) Skrydžiai pagal VST dienos metu

b) Tik savitarna

4. Darbo valandos

Pagal išankstinį paklausimą

5. Muitinė/Imigracija

Nėra

6. Degalai, tepalai ir priemonės nuo apledėjimo

Degalai: nėra

Tepalai: nėra

Priemonės nuo apledėjimo: nėra

7. Angarai atskrendantiems orlaiviams

Pagal susitarimą

Mob. 8 685 44 045

8. Taisymo įranga atskrendantiems orlaiviams

Pagal susitarimą

Tel. (8 319) 60 567

9. Gelbėjimo ir priešgaisrinė tarnyba

Pirminės gaisro gesinimo priemonės.

Įvykus avarijai aerodromo teritorijoje, gelbėjimo darbus atlieka aerodromo administracija, pasitelkusi aplink esančias paieškos ir gelbėjimo struktūras. Apie įvykį pranešti:

a) priešgaisrinei tarnybai

Prienuose

Tel. (8 319) 60 201

1. Coordinates and location

54 39 13N 024 03 23E*

7 km E from Prienai

2. Address

Kaunas Parashute Club

Veiverių g. 132

LT-46337 Kaunas

Tel./fax: +370 319 46 700

Mobile: +370 698 1 05 10

3. Approved for

a) VFR day operations

b) Self-service only

4. Operational hours

On prior request

5. Customs/Immigration

NIL

6. Fuel, Oil and De-icing Fluid, etc.

Fuel: NIL

Oil: NIL

De-icing fluid: NIL

7. Hangar Space for Visitors

On agreement

Mobile +370 685 44 045

8. Repair Facilities Available

On agreement

Tel. +370 319 60 567

9. Rescue and Fire Fighting Service

Primary fire fighting facilities.

In emergency on the territory of aerodrome rescue and fire fighting service is provided by appropriate neighbouring authorities. An incident should be reported to:

a) Fire fighting service

Prienai

Tel.: +370 319 60 201

* Koordinatės pagal WGS-84 sistemą/Coordinates are given in WGS-84.

b) Aeronautikos gelbėjimo koordinaciniam centrai

Tel.: (8 5) 219 4587

(8 5) 219 4588

(8 5) 219 4585

Mob. 8 610 46 024

c) Civilinės aviacijos administracijai

Tel.: (8 5) 273 9259

(8 5) 273 9260

Mob. 8 698 85 945

b) Aeronautical Rescue Coordination Centre

Tel.: +370 5 219 4587

+370 5 219 4588

+370 5 219 4585

Mobile: +370 610 46 024

c) Civil Aviation Administration

Tel.: +370 5 273 9259

+370 5 273 9260

Mobile: +370 698 85 945

10. Sezoninis tinkamumas

Pagal išankstinį paklausimą

10. Seasonal Availability

On prior request

11. Viešbučiai

Pociūnuose pagal išankstinį susitarimą

Mob. 8 685 44 045

11. Hotels

In Pociūnai on prior agreement

Mobile: +370 685 4 40 45

12. Restoranas

Prienuose

Kavinė „Debesota“

Mob. 8 685 44 045

12. Restaurant

In Prienai

Cafe “Debesota”

Mobile: +370 685 4 40 45

13. Turizmo biuras

Kaune

Tel. (8 37) 32 34 36

El.p.: turizmas@takas.lt

13. Tourist Office

In Kaunas

Tel.: +370 37 32 34 36

E-mail: turizmas@takas.lt

14. Medicinos įstaigos

Ligoninė Prienuose

Tel.(8-319) 5 12 03

14. Medical Facilities

Hospital in Prienai

Tel.: +370 319 5 12 03

15. Transportas

Taksi pagal užsakymą

15. Transport

Taxi on request

16. Pastabos

Kilimo ir tūpimo tako klasifikacija:

<u>KTT Nr.</u>	<u>KTT kodas</u>	<u>Danga</u>
04	1A	Asfaltbetonis
22	1A	Asfaltbetonis
18	-	Gruntas
36	-	Gruntas
09	-	Gruntas
27	-	Gruntas

16. Remarks

RWY classification:

<u>RWY Nr.</u>	<u>RWY code</u>	<u>Surface</u>
04	1A	Asphalt-concrete
22	1A	Asphalt-concrete
18	-	Grass
36	-	Grass
09	-	Grass
27	-	Grass

AERODROME CHART

POCIŪNAI



AD ELEV: 197'
ARP: 54 39 13N 024 03 23E

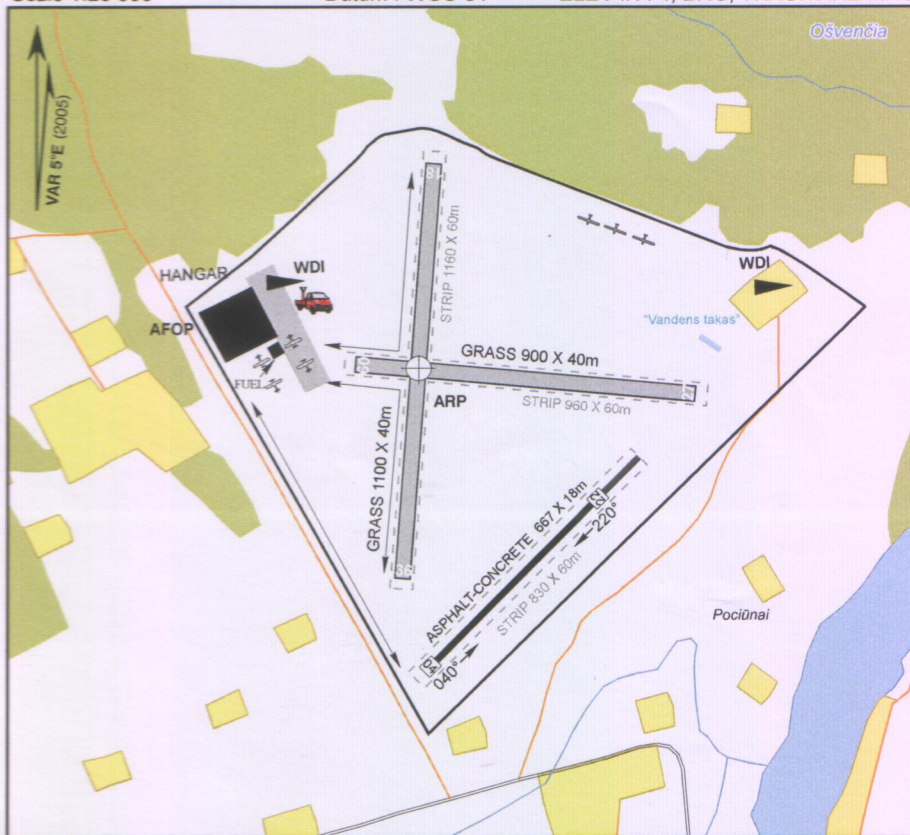
POCIŪNAI RADIO : 122.500, 125.000

FIS : KAUNAS INFORMATION 124.600

Scale 1:20 000

Datum : WGS-84

ELEV IN FT, BRG, TRACK ARE MAG



Changes: training water pool for parachutists added.

RWY Nr.	DIRECTION	THR	RWY DIMENSIONS MTOM (kg)	SURFACE	NOTES
04	045° GEO 040° MAG	54 38 47N 024 03 24E	667 X 18	ASPHALT CONCRETE	- glider winch is used
22	225° GEO 220° MAG	54 39 02N 024 03 50E	6400		<i>"Vandens takas"</i> - water pool dimensions: 65 x 15, direction: 140°/320° surface: water
18	185° GEO 180° MAG		1100 X 40	GRASS	
36	005° GEO 360° MAG		6400		
09	095° GEO 090° MAG		900 X 40	GRASS	
27	275° GEO 270° MAG		6400		

VISUAL APPROACH CHART

POCIŪNAI



AD ELEV: 197'
ARP: 54 39 13N 024 03 23E

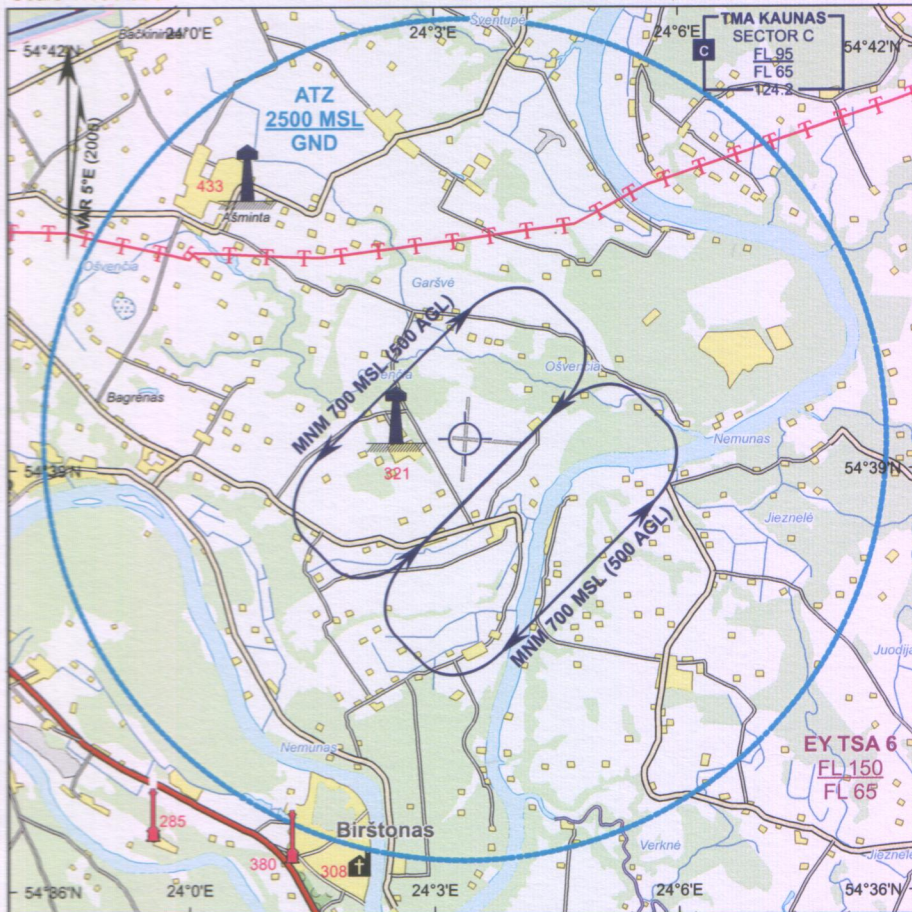
POCIŪNAI RADIO : 122.500, 125.000

FIS : KAUNAS INFORMATION 124.600

Scale 1:100 000

Datum : WGS-84

ELEV IN FT, BRG, TRACK ARE MAG



Note: ATZ R-3NM (5.6KM) from ARP

Changes: EY TSA6 added.